
Selbstbeschreibung unserer Barrierefreiheit - Zusammenfassung der Antworten

Online-Auftritt

Der aktuelle Status der Website in Bezug auf Barrierefreiheit: Nicht bekannt/nicht vorhanden

Hilfreiche Maßnahmen für alle Nutzer*innen:

!! Die Website hat eine klare Struktur und verfügt über eine konsistente Überschriftenstruktur

!! Die Website ist mit der Tastatur bedienbar.

!! Die Inhalte der Website sind mit einem „Screenreader“ auslesbar.

!! Beim Einsatz von Farben und Kontrasten wird auf Menschen mit Seheinschränkungen geachtet. [4]: Nein

!! Bei der Wahl der Schrift wurde auf eine gut lesbare Schriftart geachtet.

Auf der Website wurde ein „responsive“ Web-Design umgesetzt.

Kontaktmöglichkeiten werden für mehrere Sinne angeboten (E-Mail/Chat und Telefon).

Dokumente auf der Website:

!! Dokumente werden mit Hilfe von Formatvorlagen (Überschriften Struktur) erstellt. [7]: Nein

Bilder im Dokument verfügen über Alternativ Texte.

Multimedia Inhalte:

!! Bilder und Grafiken verfügen über Alternativ Texte.[10]: Nein

!! Audio- oder Videoinhalte verfügen über alternative Darstellungen. [11]: Nein

Infos

Informationen für Teilnehmer mit Behinderungen:

Wir geben gerne telefonisch über unsere Barrierefreiheit Auskunft

Wir bieten auf unserer Homepage detaillierte Informationen zur Barrierefreiheit an

Anreise

Entfernung zur nächsten Haltestelle:

Die nächste Haltestelle ist 250 m entfernt

In der Nähe befindet sich ein öffentlicher Behinderten-Parkplatz

Der Weg vom barrierefreien Parkplatz zur Haupteingangstür ist eben.

Belag: Der Weg vom barrierefreien Parkplatz zur Haupteingangstür ist durchgehend:

Der Weg vom Parkplatz zum Eingang ist asphaltiert, betonierte.

Eingang

Schwelle

Wir haben beim Eingang eine Schwelle. Diese ist nicht höher als 3 cm.

Lift

Wichtige Fragen zum Lift:

Vor und nach dem Lift ist eine Bewegungsfläche von mindestens 150 cm Durchmesser.

Die Lifttür ist mindestens 80 cm breit.

Der Fahrkorb bietet eine Mindestfläche von 110 x 140 cm und die Tür ist an der Schmalseite angeordnet ODER es gibt eine Bewegungsfläche im Fahrkorb mit einem Durchmesser von mindestens 150 cm.

Die Bedienelemente für den Lift sind in einer Höhe von 85 cm bis 110 cm.

Falt-Tür

Fragen zur Falttür:

Ist es eine Glastür? Ja

Ist die Tür farblich markiert? Ja

Ist die Tür mindestens 90 cm breit? Ja

Ist vor und nach der Tür mindestens 150 x 150 cm Platz? Ja

Veranstaltungsraum

Zugänglichkeit:

!! Der Veranstaltungsraum ist stufenlos zugänglich: **Ja**

Bewegungsflächen und Stellplätze:

Der Veranstaltungsraum verfügt über die nötigen Bewegungsflächen: Ja

Wir haben eigene Rollstuhlstellplätze: Ja

Beleuchtung:

Der Raum verfügt über eine blendfreie Beleuchtung: Ja

WC

Erreichbarkeit:

Das WC ist stufenlos erreichbar!

Tür:

Die Tür geht nach außen auf

Die Tür ist leichtgängig

!! Die Tür ist mindestens 80 cm breit

Die Tür ist mindestens 90 cm breit

Zur Verriegelung befindet sich an der Innenseite ein Drehknopf

Die Tür ist gut erkennbar (zB die Wand ist hell ausgeführt und die Tür dunkel)

Es gibt eine Bewegungsfläche von mindestens 150 cm Durchmesser im WC-Raum Die Anfahrfläche zum WC-Sitz von mindestens 130 cm x 185 cm ist gegeben Die Anfahrfläche bei der Waschgelegenheit, gemessen von der Vorderkante, beträgt mindestens 130 cm x 100 cm Links vom WC-Sitz ist mindestens 90 cm Platz Rechts vom WC-Sitz ist mindestens 90 cm Platz Vor dem WC-Sitz ist mindestens 120 cm Platz

Waschgelegenheit:

Die Waschgelegenheit ist mit der Oberkante in einer Höhe von 80 cm bis 85 cm montiert

Die Waschgelegenheit ist mit dem Rollstuhl gut unterfahrbar (mindestens 70 cm in der Höhe)

Die Waschgelegenheit ist mit einem Unterputz- oder einem Flach-Aufputz-Siphon ausgestattet

Die Waschgelegenheit ist mit einem Einhandmischer ausgestattet

Der Einhandmischer ist gemessen von der Vorderkante der Waschgelegenheit in einer Tiefe von 20 bis 35 cm bedienbar

Der Spiegel ist fix an der Wand montiert (also nicht schwenkbar)

Die Unterkante des Spiegels ist in einer Höhe von 85 bis 95 cm montiert

Die Oberkante des Spiegels ist in einer Höhe von mindestens 180 cm montiert

WC-Sitz:

Der WC-Sitz befindet sich in einer Höhe zwischen 46 und 48 cm.

Der WC-Sitz ist mindestens 65 cm tief.

Die Sitztiefe beträgt mehr als 55 cm.

Beim WC-Sitz ist eine Rückenlehne montiert

Ausstattung:

Es existieren stabile Haltegriffe auf beiden Seiten.

Es gibt ein unterfahrbares Waschbecken.

Das Waschbecken ist mit einem Einhandmischer ausgestattet.

Sämtliche Ausstattungsgegenstände wie Ablageflächen, Papierhalter, Handtuchspender, Seifenspende und dergleichen sind in einer Höhe zwischen 80 cm und 110 cm montiert

Griffe und Bedienelemente sind kontrastreich ausgeführt.

Es existiert eine Notruffeinrichtung!

Der Notruf ist vom WC aus sitzend und vom Boden aus in einer Höhe von maximal 35 cm auslösbar.

Der Notruf ist mittels Taster auslösbar

Der Notruf ist mittels Schnur auslösbar

Personal

Unser Personal ist vertraut im Umgang mit Menschen mit Behinderungen.

Unser Personal ist geschult im Umgang mit Menschen mit Behinderungen.

Bewegungsflächen

Gangbreiten:

Der freie Raum zwischen der Möblierung beträgt mindestens 90 cm!

Wendekreise:

Es gibt ausreichend große Wendekreise von mindestens 150 cm Durchmesser.

Es gibt im Kundenbereich keine Niveausprünge.

Buffet

Buffett:

Das Buffet ist stufenlos erreichbar

Speisen:

Es werden Angaben über die Allergene gemacht

Hinweise auf mögliche Mängel

Online-Auftritt:



Mangel (nicht angekreuzt): Kontraste

Ausreichende Kontraste erhöhen die Lesbarkeit für Menschen mit Sehbehinderungen. Beachten Sie bitte neben Farbkontrasten auch Hell-Dunkel-Kontraste.

Die visuelle Darstellung von Text und Bildern von Text hat ein Kontrastverhältnis von mindestens 4,5:1. Die Überprüfung des Kontrastverhältnisses kann mit einfachen Softwarelösungen bestimmt werden. Beispiel: Schwarzer Text auf weißem Hintergrund hat ein sehr gutes Kontrastverhältnis, hellgrauer Text auf weißem Hintergrund ein schlechtes Kontrastverhältnis.



Mangel (nicht angekreuzt): Klare Struktur und Formatvorlagen

Formatvorlagen sind voreingestellte Überschriften und Segmente. Sie geben einem Dokument eine bessere Struktur, ein einheitliches Aussehen. Durch Formatvorlagen können z.B. Inhaltsverzeichnisse leicht erstellt werden.



Mangel (nicht angekreuzt): Keine Alt-Texte

Ein Alternativ Text ist eine Beschreibung einer Abbildung bzw. eines Nicht-Text-Elements. Ein Alternativ Text sollte das zu Sehende prägnant beschreiben. Die Beschreibung sollte dabei nicht zu kurz, aber auch nicht zu ausführlich ausfallen.



Mangel (nicht angekreuzt): Alternative Darstellung

Fehlende alternative Darstellung

Alternative Darstellungen von Medien können in Form von Untertiteln und/oder Audiodeskriptionen umgesetzt werden. Auch eine Version in Gebärdensprache stellt eine solche Alternative dar.

Veranstaltungsraum:

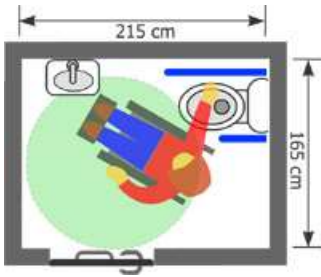


Induktive Höranlage

Mangel (nicht angekreuzt): Keine Induktive Höranlage

Hinweis: induktive Höranlagen sollten bei größeren Veranstaltungen mittlerweile zur Standardausstattung gehören.

WC:



Mangel (angekreuzt): Der Raum ist kleiner als 165x215 cm: Ja

Hinweis: Die Raumgröße Ihres WCs entspricht nicht der aktuellen ÖNorm B1600. Hier sind mindestens 165x215 cm vorgeschrieben. Sie sollten versuchen, diesen Mangel bei den nächsten Renovierungsarbeiten zu beseitigen.

Beratung zur Barrierefreiheit und Kontaktmöglichkeiten

Ihre Wirtschaftskammer bietet Ihnen eine erste Orientierung zum Thema Barrierefreiheit in rechtlicher und baulicher Hinsicht. Kontaktieren Sie uns, wir helfen Ihnen gerne weiter: [Link zu den Landeskammern](#)